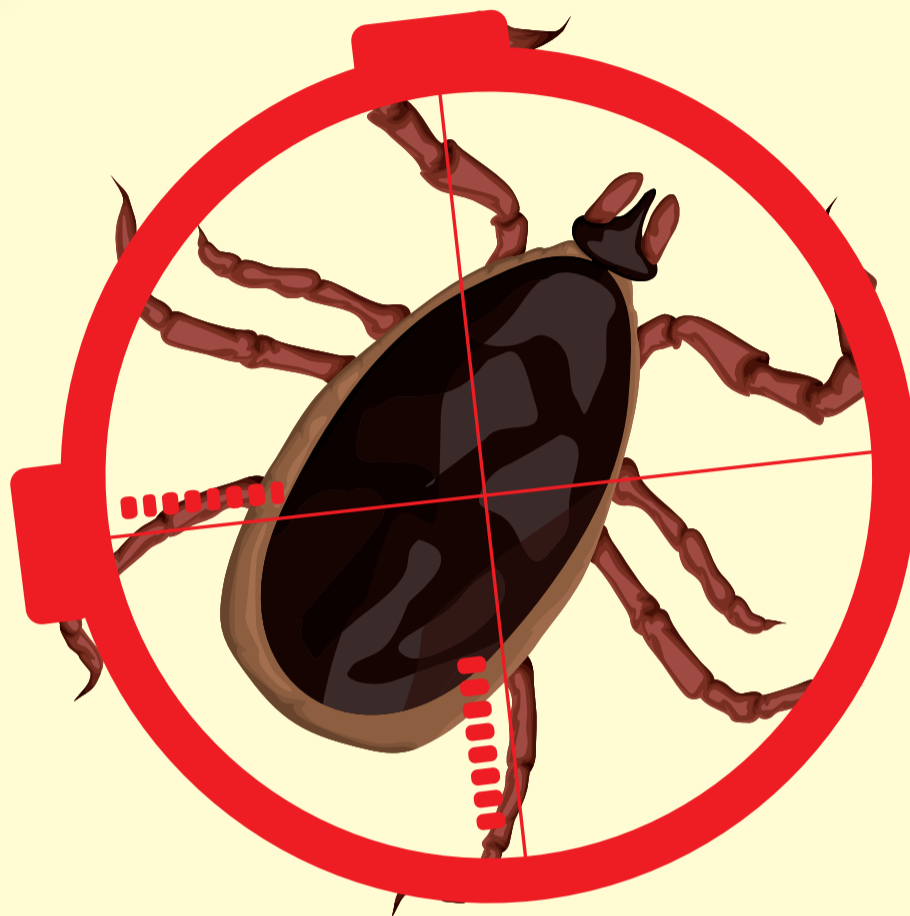


Elle peut transmettre des maladies et notamment la maladie de Lyme lorsqu'elle est porteuse d'une bactérie ou d'un virus.



PRÉVENTION



LA TIQUE* IL FAUT S'EN PROTÉGER !

En pleine nature :

- porter des **vêtements couvrants** et des **chaussures fermées**
- les vaporiser de **produit anti-tique**
- **éviter les contacts** avec les broussailles
- **examiner régulièrement** les vêtements et parties du corps entrés en contact avec la végétation

Pour en savoir plus :

www.ars.auvergne-rhone-alpes.sante.fr

ars
●● Agence Régionale de Santé
Auvergne-
Rhône-Alpes

*Taille réelle d'une tique à l'âge adulte : 3 mm